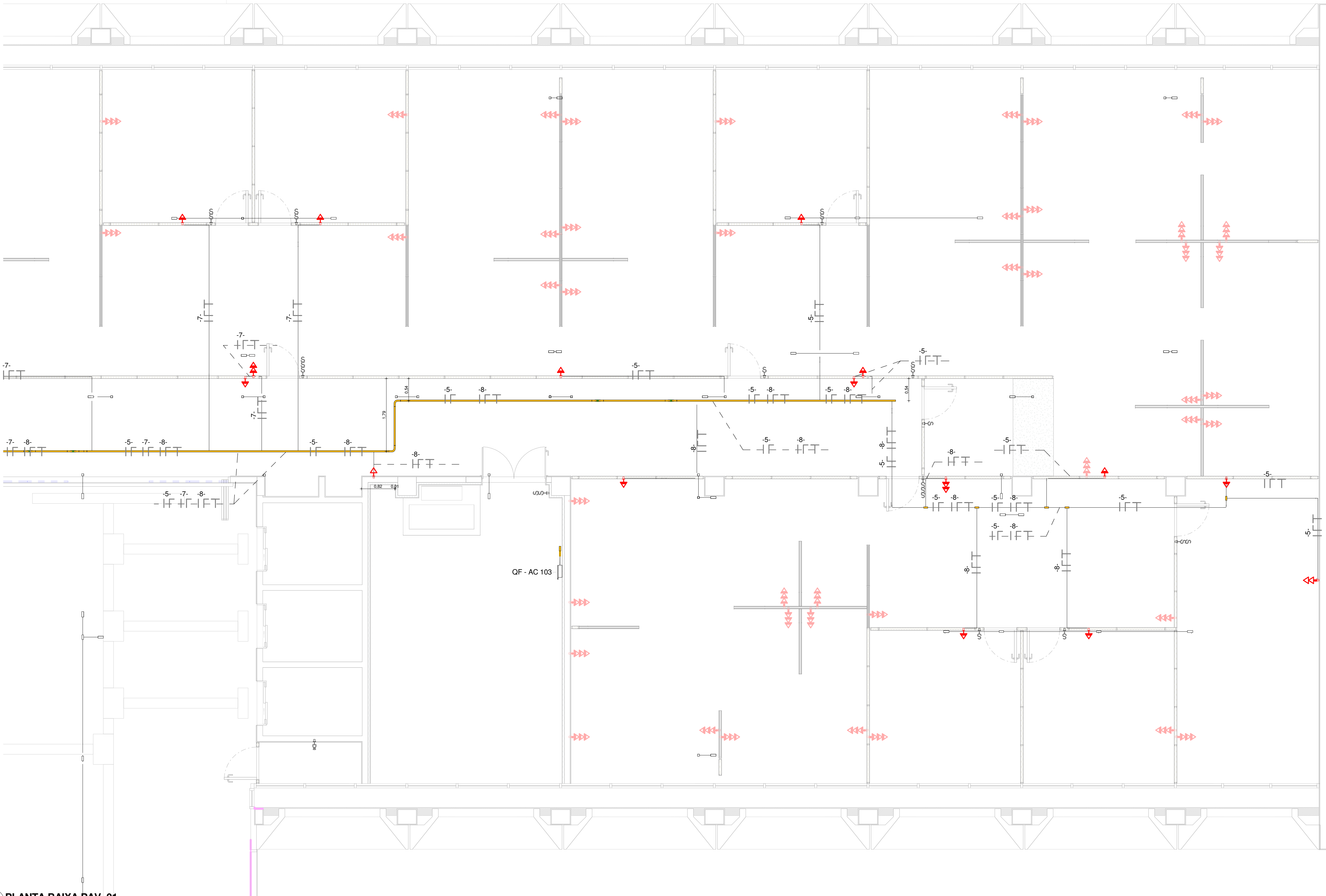


B

A



1 04.01 056


1 PLANTA BAIXA PAV. 01  
1 : 50

ELÉTRICA E LÓGICA					
	- CAIXA DE PASSAGEM OCTOGONAL, COM LUMINÁRIA EQUIVALENTE A 150W EM LED		- TOMADA DE USO GERAL 2P+T, A 1,00M, EM CAIXA 4"x2" COM INTERRUPTOR DE SEÇÃO SIMPLES		- TOMADA ESTABILIZADA 2P+T, A 1,00M, EM CAIXA 4"x2"
	- CAIXA DE PASSAGEM OCTOGONAL, COM LUMINÁRIA EQUIVALENTE A 100W EM LED		- TOMADA DE USO GERAL 2P+T, A 0,30M, EM CAIXA 4"x2"		- TOMADA ESTABILIZADA 2P+T, NO RODAPÉ, EM CAIXA SELADA
	- CAIXA DE PASSAGEM OCTOGONAL, COM LUMINÁRIA EQUIVALENTE A 60W EM LED		- TOMADA DE USO GERAL 2P+T, A 1,00M, EM CAIXA 4"x2"		- TOMADA PARA COMUNICAÇÃO INTERNA COM CONECTOR 8P8C TIPO RJ45, A 0,25M DO PISO, EM CAIXA 4"x2"
	- CAIXA DE PASSAGEM OCTOGONAL FUNDO FIXADA NA LAJE		- TOMADA DE USO GERAL 2P+T, A 2,00M, EM CAIXA 4"x2"		- TOMADA PARA COMUNICAÇÃO INTERNA COM CONECTOR 8P8C TIPO RJ45 NO RODAPÉ, EM CAIXA SELADA
	- INTERRUPTOR DE SEÇÃO SIMPLES, A 1,00M, EM CAIXA 4"x2"		- TOMADA DE USO GERAL 2P+T, NO RODAPÉ, EM CAIXA SELADA		- SENSOR DE PRESENÇA EM ESPELHO, A 1,00M DO PISO, EM CAIXA 4"x2"
	- INTERRUPTOR DE SEÇÃO PARALELA, A 1,00M, EM CAIXA 4"x2"		- TOMADA ESTABILIZADA 2P+T, A 0,30M, EM CAIXA 4"x2"		- TOMADA PARA ANTENA DE TV, A 1,00M DO PISO, EM CAIXA 4"x2", COM FURO CENTRAL

OBS.: Todos os eletrodutos sem indicação são de 3/4" e todas as eletrocalhas sem indicação são 38x38mm

	- INDICAÇÃO DE ELETRODUTO E ELETRODUTO BAIXO		- QUADRO DE DISTRIBUIÇÃO, 1,20M DO CENTRO AO PISO		- INDICAÇÃO DE ELETROCALHA E ELETROCALHA BAIXA
--	--	--	---	--	--



Revisões			<div>Contratada</div> <div><div>M D B</div>ARQUITETURA</div>		<div>Grupo</div> 06.00 INSTALAÇÕES ELÉTRICAS E ELETRÔNICAS <div>Subgrupo</div> 06.01 INSTALAÇÕES ELÉTRICAS <div>Item</div> 06.01.01 ESTABILIZADOR	
Nº	DESCRIÇÃO	DATA				
11	REVISÃO RELATÓRIO FASE 2	15/05				
12	REVISÃO RELATÓRIO FASE 3	04/09				
<div><div>Recerta Federal</div></div>						
Obras			Folha		Títulos	
REFORMA E READEQUAÇÃO - ALA "2" ANEXO AO BLOCO "O"			RFB-AC2-PB-06.01 019-PLB-01P-PRO-ST3-R12			
Endereço			Construtora		Emissão	
ESPLANADA DOS MINISTÉRIOS, BRASÍLIA-DF			MDB ARQUITETURA			
Coordenador			Responsável Técnico		Folha	
ARG. EXPEDITO DEUSDARA - CAU A17099-2			ARG. LAIS COSTA - CAU A69552-1 ARG. SÉRGIO FONTES - CAU A48108-4 ARG. ZALDO SOTERO - CAU A44586-0			
					06.01 019 / 530	